

Asfaltteknisk Institutt – Hva kan vi bidra med?

- Generelt om ATI (dere eier oss)**
- Opplæring**
- Nytt måleutstyr**

Paul Senstad, ATI

ATI

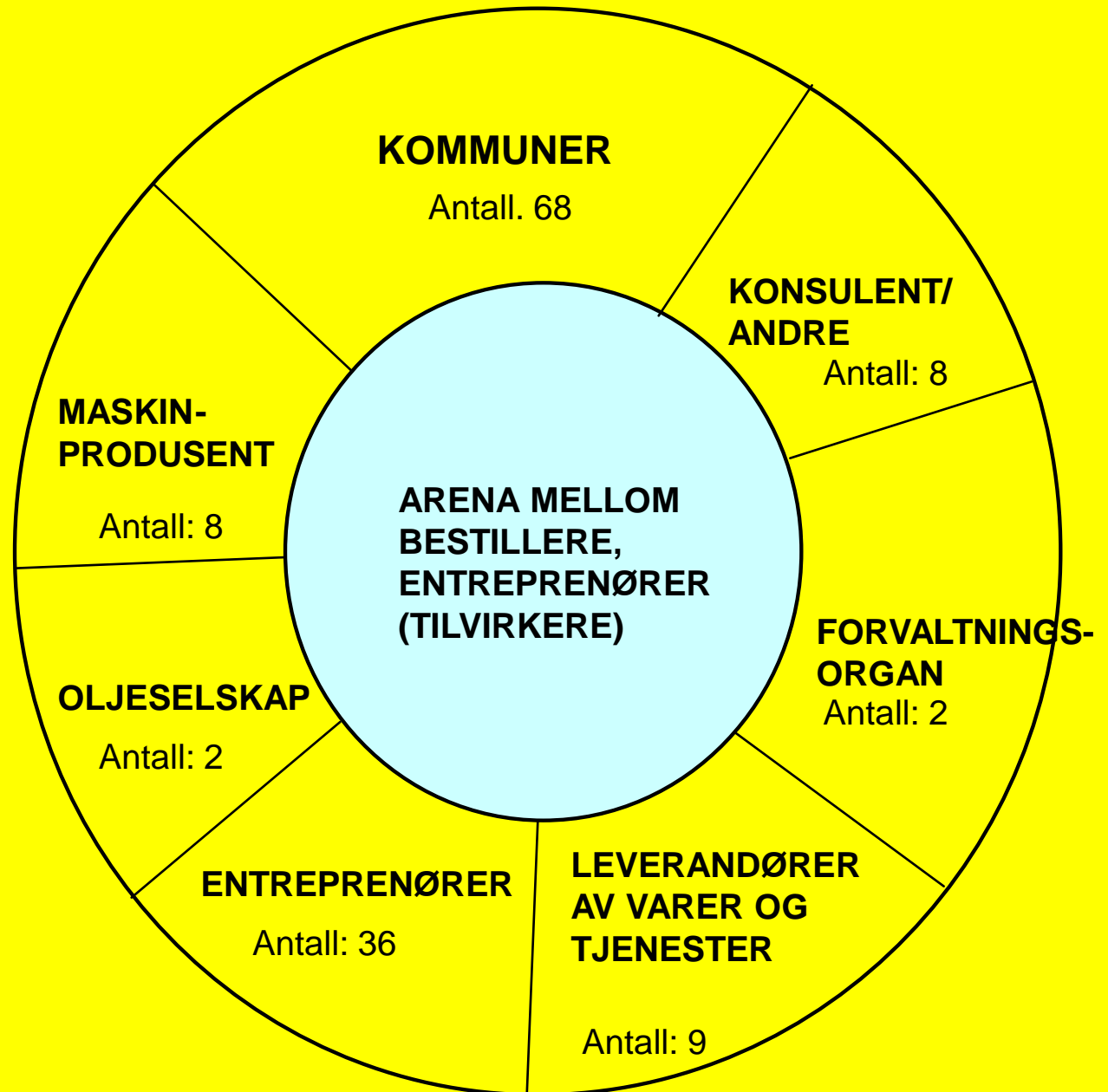
Asfaltteknisk Institutt er en medlemsforening ovenfor konsulenter, entreprenører, råvareleverandører, oljeselskaper og byggherrer.

Instituttet er et kompetansesenter for forskning, utvikling, kvalitetskontroll og dokumentasjon.

I tillegg skal instituttet og bidra til generell utvikling av fagområdet drift og vedlikehold ovenfor medlemsmassen.

Asfaltteknisk Institutt - ATI

133 medlemmer pr. 31.12.2008



Eierskap – Finansiering

ATI skal være en naturlig medlemsforening overfor konsulenter, entreprenører, råvareleverandører, oljeselskaper og etater. Medlemmene eier ATI.

Økt inntjening fra kursvirksomhet og utførte oppdrag vil på sikt gi grunnlag for en reduksjon i kontingenten fra entreprenørene.

Oppdrag

- **Større oppdrag**
 - Kontrollordningen For Asfaltgjenvinning (KFA)
 - Miljømålinger (asfaltverk)
 - Sertifisering av asfaltverk
 - Tilstandsmålinger
 - Veger og flyplasser
 - Teksturmålinger på flyplasser

Miljømålinger

- **Endring i forskrift – kap. 24 (asfaltfabrikker)**
 - Nye krav til støv, lukt og støy
 - Skjerpede krav
 - Fra 150 mg/Nm³ til 50 mg/Nm³
 - Målinger skal utføres årlig (i dag annet hvert år)

Tjenester fra ATI

Dekkeplaner:

- Registrere dekketilstand, fotografering
- Hovedplaner - veg
- Kartlegge omfang etterslep (utvalgte elementer) i kontrakter
- Utarbeide dekkeplaner

Tjenester fra ATI

Kontrakter:

- Medvirke til enhetlige kontrakter (asfalt og d&v generelt,
- Utarbeidelse av konkurransegrunnlag

Tjenester fra ATI

Kontroll – tvister:

- Uavhengige uttalelser ved tvister i kontraktsforhold
- Oppfølging og kontroll av asfaltarbeider

Kontroll av asfaltarbeider

- ATI tilbyr en nøytral 3. parts kontroll og oppfølging av asfaltarbeider under utførelse, eller som etterkontroll.
- ATI tilbyr og laboratorie tjenester som en del av etterkontrollen.
- ATI tilbyr også kontroll av gjenbruksasfalt mhp. f.eks tjære.

Fotografering og tilstandsmåling

- Fotografering
- Tverrprofil
- Lengdeprofil
- Makrotekstur

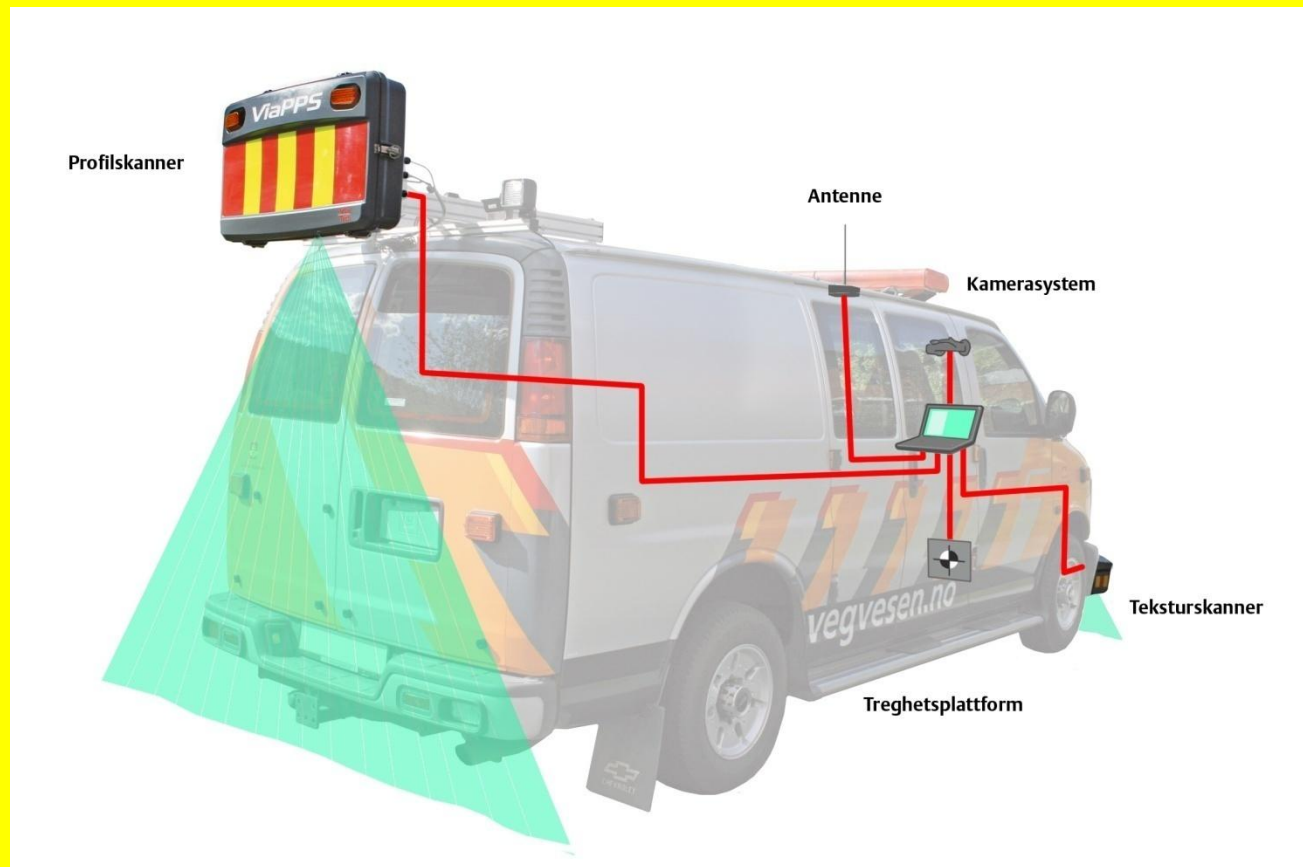
Dette samles inn ved en målehastighet på 50-70 km/t.



Ny Profil linjeskanner - 2010

- Ny bil 2010 – tilsvarende SvV
- SVV – vil få 14 enheter
- Langt større nøyaktighet
 - Fra ”tomme-stokken til skyvelæret”

Profilmåler

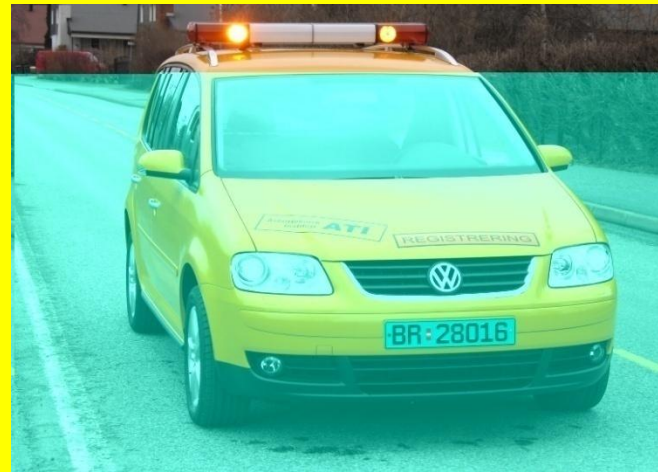


Tekniske data

- 140 rotasjoner/sek
- tverrprofilavstand 16 cm v/80 km/t
- 4 m målebredde, 550 punkt oppløsning (6 - 7 mm avstand,)
- Registrerer:
 - Tverrprofilet
 - Vegmerkingslinjene (7 mm avstand)
- Lengdeprofil/IRI
- Tekstur /MPD

ATI – Målebil 2


- Registrerer tilstand på veg ved hjelp av fotografering i opptil 80 km/t.
- ViaPhoto Programvare med nye muligheter for målinger i bildet.
- To kameraer som tar bilder i begge retninger samtidig.
- Mer informasjon i hvert bilde:
 - *GPS koordinater*
- Godt egnet for arbeid i trange gater og på gang- og sykkelveger



VidReg-bilde - sentrumsgate

VidKon Statens vegvesen v3.1 - Arkiv: f:\Fra_Dells100\VIDKON_Bilder\04_2003_03_04_VR2\ - Riksveg: 04_Rv002 - Hovedparsell: Hp01_AKERSHUS_DYSTERU

Fi Bilde Vis Rapport Vegreferanse Verktøy Hjelp



Kv020_hp01_f1_km00,070 - Tid: 20.05.03 10:22:00 - VidReg versjon: 28.04.03

Km-tall: 100.070

Bildejustering: 100 Ujust

Status: _____

Velg bilde 1

h: [VW2000-ts01\bjp...]

- h:\
- VidReg-Bilder
- VidReg_Bilder_SAM_Vårer
- SAM_Oslo
- Bydel 2
- Uranienborgveien_Fra_P.
- F1_2003_05_20

Ant: 31

- Kv020_hp01_f1_km00,030
- Kv020_hp01_f1_km00,050
- Kv020_hp01_f1_km00,070
- Kv020_hp01_f1_km00,090
- Kv020_hp01_f1_km00,110
- Kv020_hp01_f1_km00,130
- Kv020_hp01_f1_km00,150
- Kv020_hp01_f1_km00,170
- Kv020_hp01_f1_km00,190
- Kv020_hp01_f1_km00,210
- Kv020_hp01_f1_km00,230
- Kv020_hp01_f1_km00,250
- Kv020_hp01_f1_km00,270
- Kv020_hp01_f1_km00,290
- Kv020_hp01_f1_km00,310
- Kv020_hp01_f1_km00,330
- Kv020_hp01_f1_km00,350

Velg bilde 2 Mappe 2

F1_2003_03_04 Ant: 307

- Sandviksveien_Fv157_Hp01
- Sandviksveien_km00,030.jp
- Sandviksveien_km00,050.jp
- Sandviksveien_km00,070.jp
- Sandviksveien_km00,090.jp
- Sandviksveien_km00,110.jp
- Sandviksveien_km00,130.jp
- Sandviksveien_km00,150.jp
- Sandviksveien_km00,170.jp
- Sandviksveien_km00,190.jp
- Sandviksveien_km00,210.jp
- Sandviksveien_km00,230.jp
- Sandviksveien_km00,250.jp
- Sandviksveien_km00,270.jp
- Sandviksveien_km00,290.jp
- Sandviksveien_km00,310.jp
- Sandviksveien_km00,330.jp

Hvordan bruke bildene?

- **Dokumentasjon til støtte i bl.a.**
 - budsjettplanlegging, tvister etc.
- **Lengde og bredde av vegen/vegnettet**
 - gir ca areal og grunnlag for beregninger av forbruk
- **Vegdekker**
 - Skader (hull, krakeleringer, setninger)
- **Vegobjekter og plassering - Inventering**
 - Skilt, rekkverk, stikkrenner
- **Tilstand/etterslep i fm kontraktens start/slutt**

Drift- og vedlikeholdskontrakter

- Tilstandsregistrere d&v – kontraktene
 - Tilstand (spor og jevnhet)
 - Vurdere tilstand mot vedlikeholdsstandard (pr. veg og Hp)
 - Bilder pr. 10 meter
- Dataene brukes for vurdering av etterslep ved start/slutt av kontrakten

Kurs- og kompetanse

- Større fokus på kurs- og kompetanse
 - Bestillersiden (Svv, kommuner, utbyggere) etterspør kompetanse og dokumentasjon i sine kontrakter
 - Dette vil være en konkurransefortrinn for de seriøse entreprenørene innen bransjen.

ATI - opplæring

- ATI sendte i høst ut spørsmål til alle medlemmene om kurs- og kompetanse i årene framover
 - De større entreprenørene gir klare tilbakemeldinger om økt behov
 - De ønsker at ATI skal være et opplæringskontor - fagbrev

Eksempler – dagene kurs

- Grunnkurs asfalt - teoridelen til asfaltørfagbrev – 2 uker
- Vidergående kurs asfalt – 3 dager
- Asfaltlapping, reparasjon av dekkeskader – 1 dag
- Kontrahering og oppfølging av asfaltarbeider – 1 dag
- Asfaltkurs for utleggerlag – 1 dag
- Arbeidsvarslingskurs –
- 3 eller 6 timer

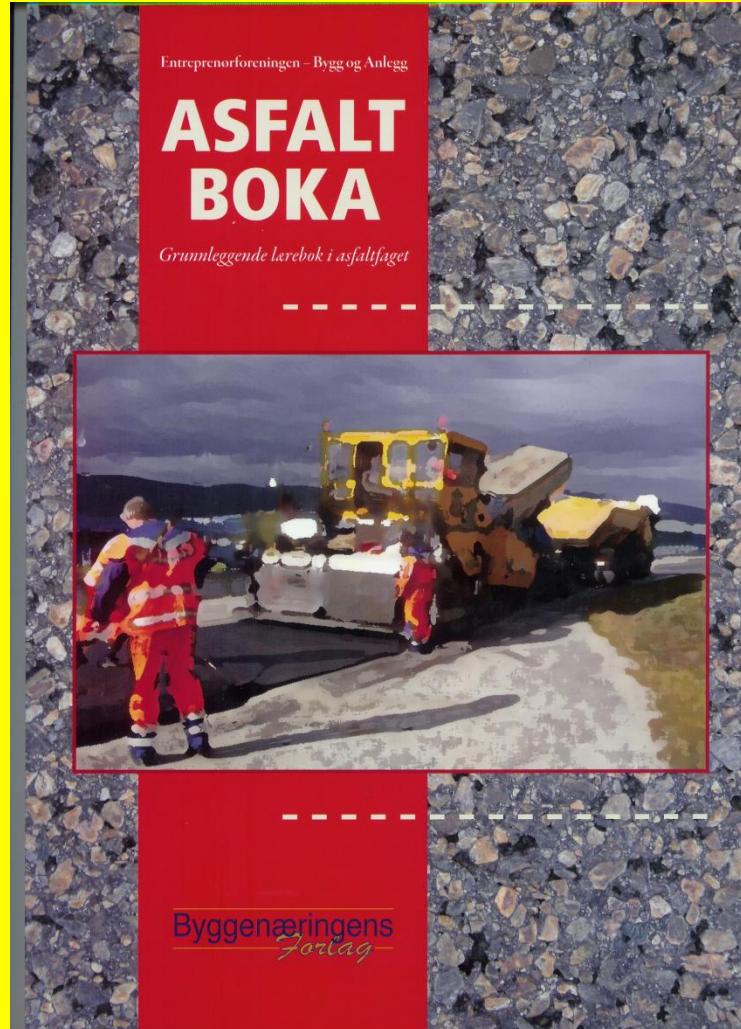
Forslag til nye kurs (1)

- Inventering av veier – Hvordan gjøre det – Hvilke hjelpemidler finnes
- DOV – Oppgaver, krav, dokumentasjon
- DOV – Brøyting, strøing, salting
- DOV – Vinterplaner, rodeinndeling
- Logistikk ved asfaltproduksjon og utlegging
- Kompaktering av asfalt
- Forebyggende vedlikehold/ Utvidet lappekurs

Forslag til nye kurs (2)

- Drenering av veger
- Gjenbruk av asfalt – Metoder, økonomi, miljø og helse
- Laboratoriekurs for nye laboranter - Asfaltteknologi
- Laboratoriekurs for laboranter – ”Fagbrev for laboranter”
- Videregående laboratoriekurs – Laborantens plass i driftsorganisasjonen
- Transportørkurs

Grunnkurs i asfalt teorien til fagbrevet



Arbeidsvarsling



Alle må godkjent opplæring for å arbeide ute på vegen

Tre nivåer:

- 3 timer
- 6 timer
- Trafikkdirigering

Oppsummering

- Den beste måten for å sikre riktig kvalitet ute i bedriftene er å bruke ATI.
- Dette bidrar også til å senke instituttavgiftene!

Asfaltteknisk Institutt

- For mer informasjon
 - Se vår hjemmeside www.asfaltteknisk.no